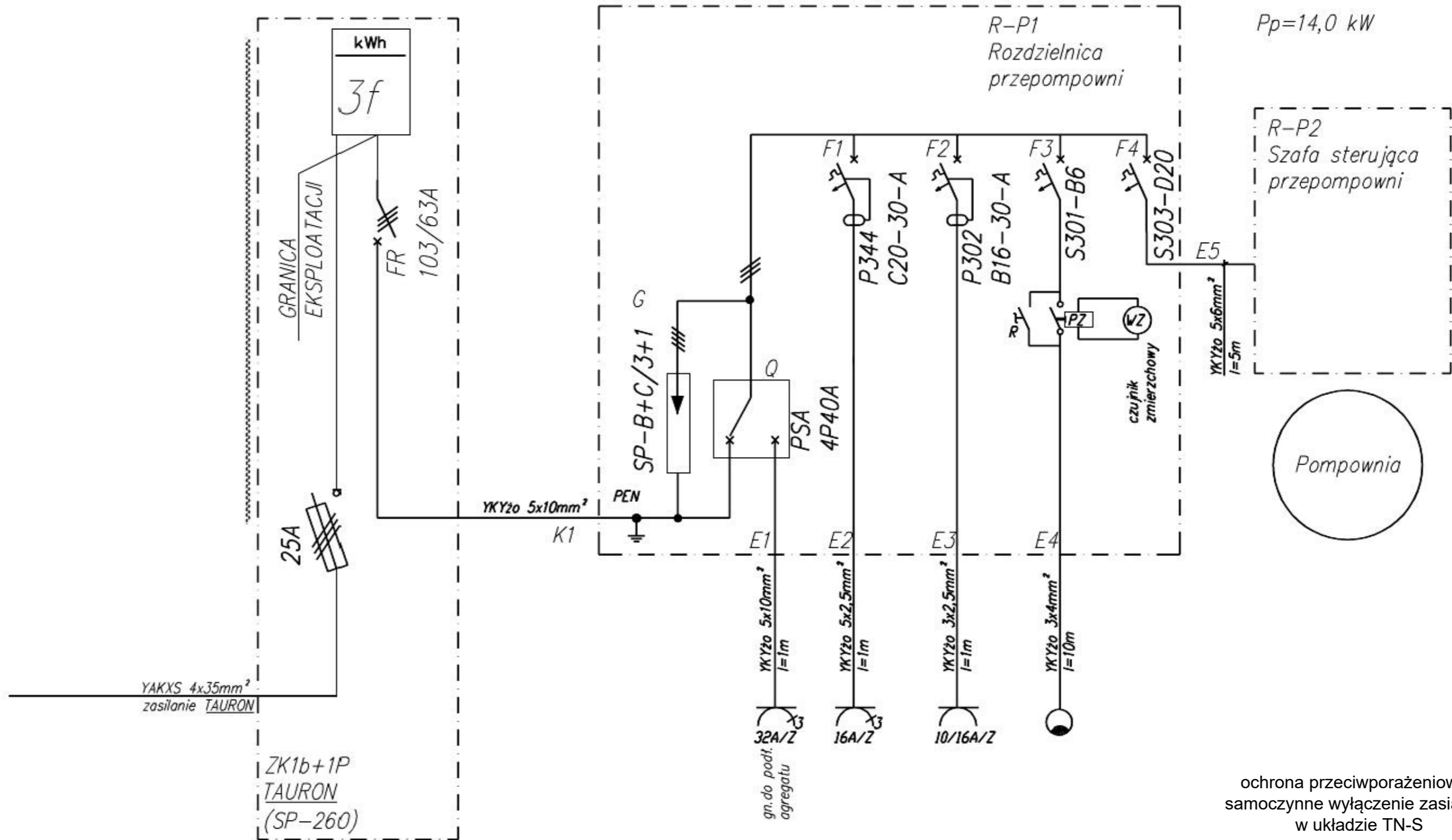


widok rozdzielnic RP-1

Wypożalenie

1.	Obudowa SKRF 400/600/1
2.	Obudowa SKRD 400/600/1
3.	Szyna PEN AL 40x5
	Wypożalenie wg schematu ideowego

UWAGA:
Kable pomiędzy szafą RP-2 a pompownią wchodzą w zakres kompletnej dostawy pompowni.



ochrona przeciwporażeniowa:
samoczynne wyłączenie zasilania
w układzie TN-S

WYKONAWCA: Projekty Inżynierskie Maria Krzyżowska 34-331 Świnna, ul. Jesienna 4	
NAZWA OPRACOWANIA: Rozbudowa ulicy Polowieckiej w Oświęcimiu	
INWESTOR: Prezydent Miasta Oświęcim ul. Zaborska 2, 32-600 Oświęcim	RYS. NR E2
TYTUŁ RYSUNKU: Plan ideowy przepompowni	SKALA --- DATA: VII 2017 r.
PROJEKTOWAŁ: mgr inż. Adrian Kyrz, upr. SLK/2553/POOE/09	
SPRAWDZIŁ: inż. Wojciech Bajowski, upr. GP.IV-63/174/75	