

UCHWAŁA NR XLIX/788/22
RADY MIASTA OŚWIĘCIM

z dnia 25 maja 2022 r.

w sprawie przystąpienia do sporządzenia miejscowego planu zagospodarowania przestrzennego.

Na podstawie art. 18 ust. 2 pkt 15 ustawy z dnia 8 marca 1990 r. o samorządzie gminnym (t. j. Dz. U. z 2022 r. poz. 559) i art. 27 w związku z art. 14 ustawy z dnia 27 marca 2003 r. o planowaniu i zagospodarowaniu przestrzennym (t. j. Dz. U. z 2022 r. poz. 503) - **Rada Miasta Oświęcim postanawia:**

§ 1. 1. Przystąpić do sporządzenia miejscowego planu zagospodarowania przestrzennego dla terenu położonego w Oświęcimiu przy ul. Nadwiślańskiej, zwanego dalej „planem miejscowym”.

2. Granice obszaru objętego planem miejscowym określa załącznik graficzny stanowiący integralną część uchwały.

§ 2. Wykonanie uchwały zleca się Prezydentowi Miasta Oświęcim.

§ 3. Uchwała wchodzi w życie z dniem podjęcia.

Przewodniczący Rady

Piotr Hertig

Projektant: Starostwo Powiatowe w Łodzi
Adres: ul. Piotrkowska 100, 90-100 Łódź
Telefon: 22 625 10 00, 22 625 10 01
E-mail: biuro@starostwo.lodz.pl

ZALACZNIK XLIX/788/22
DOUCHWAŁY Nr 25.05.22

o granice obszaru objętego projektem planu

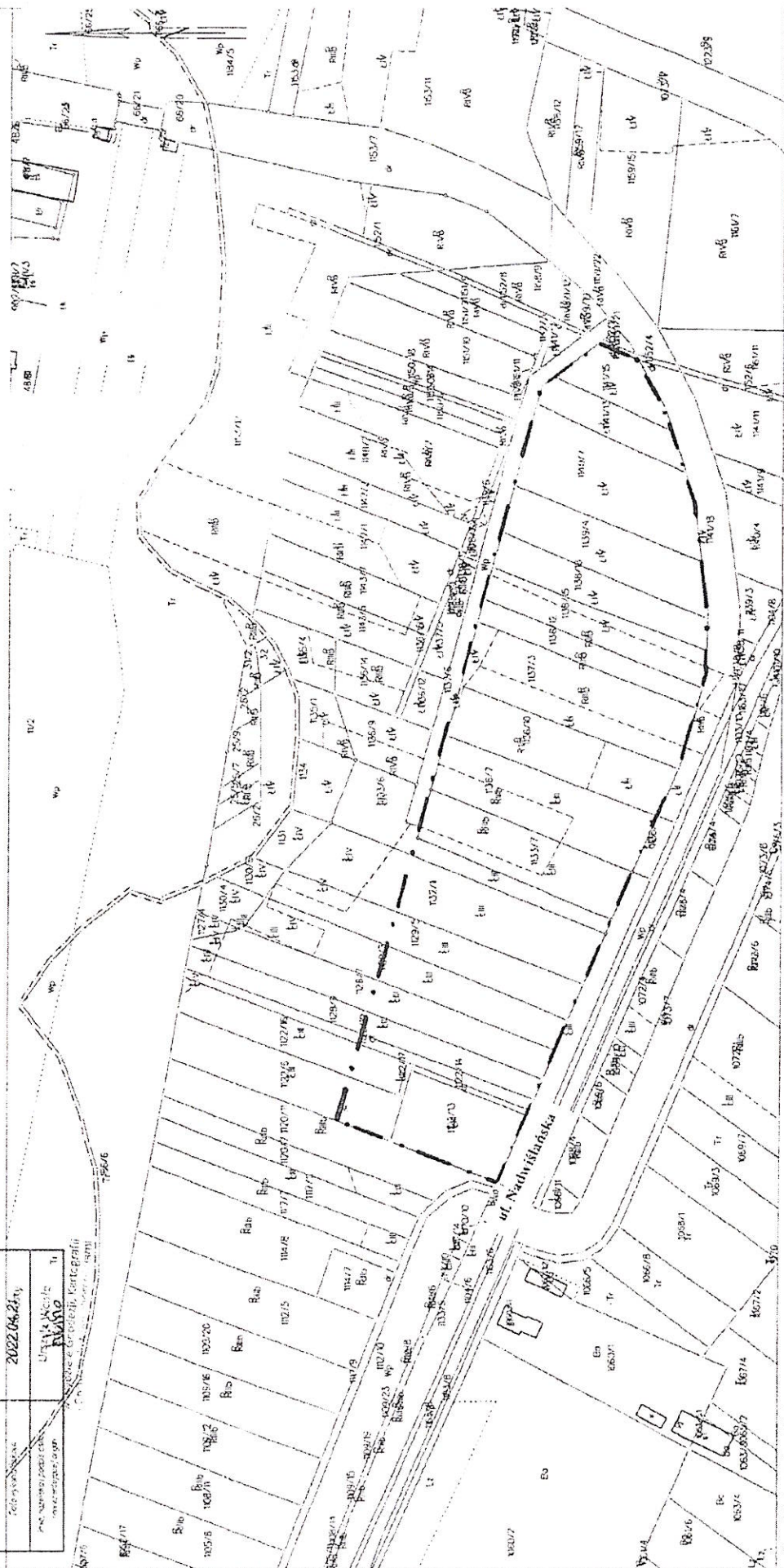
OPŁA MAPY EWIDENCYJNEJ

obr. Dwoy 1000/2-02, 2059/2, 2059/3, 2066/6, 2076/25, 2168/1, 2179/1, 2179/3, 2180/1, 2185/4, 2535/4, 2573, 2599/2, 2953, 2954, 2955, 4051, 4055, 4063, 4064, 4067, 4071, 4074, 4075, 4084, 4088, 4091, 4093, 4096, 4101/1, 4101/2, 4122, 4132, obr. Monowice 881/1, 1044/2, 1050/13, 1060/1, 1063/3, 1065/2, 1066/5, 1074/6, 1075/3, 1075/7, 1098/1, 1102/1, 1137/6, 1137/7, 1223/5, 1223/7, 1223/9, 1354/2, 1354/3

Sekcja mapy: 6.125.32.24; 6.125.32.25; 6.125.32.26; 6.125.32.19

SKALA 1:2000

Układ odniesienia: PL-ETRS89, układ współrzędnych: PL-2000, strona 6 (89), układ wys. PL-EVRS 2000/11



Strona 1