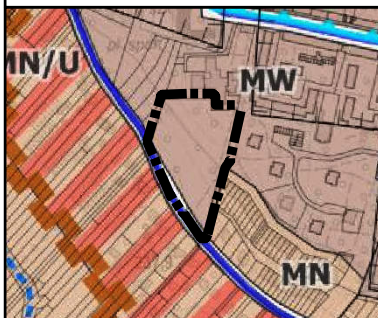




MIEJSCOWY PLAN ZAGOSPODAROWANIA PRZESTRZENNEGO DLA TERENU POŁOŻONEGO W OŚWIECIMIU PRZY UL. ZABORSKIEJ



Wyrys ze „Studium uwarunkowań i kierunków zagospodarowania przestrzennego miasta Oświęcim” (przyjętego Uchwałą Rady Miasta Oświęcim Nr XLV/733/22 z dnia 23.02.2022 r.)
SKALA 1:10000



Legenda

- OBSZAR OBJĘTY PLANEM**
- Oznaczenia na rysunku**
- granicie działek
- Podstawowe strefy funkcjonalno przestrzenne**
- strefy osadnicze miejskie, mieszkaniowo-usługowe - A
- Przeznaczenie terenów**
- MN - tereny zabudowy mieszkaniowej jednorodzinnej
- MN/U, MN/U1 - tereny zabudowy mieszkaniowej jednorodzinnej i usług
- MW - tereny zabudowy mieszkaniowej wielorodzinnej
- tereny komunikacyjne
- drogi klasy Z
- projektowane drogi klasy L
- strefa K3 - pośredniej ochrony konserwatorskiej
- obszar zdegradowany przewidziany do rewitalizacji

LEGENDA

OBOWIĄZUJĄCE USTALENIA PLANU:

- GRANICE OBSZARU OBJĘTEGO PLANEM
- LINIE ROZGRANICZAJĄCE
- 1KDZ SYMBOL TERENU
- △△ NIEPRZEKRACZALNE LINIE ZABUDOWY
- ← 3,3 → LINIE WYMIAROWE W METRACH

PRZEZNACZENIE TERENÓW:

- MN/MW ZABUDOWA MIESZKANIOWA JEDNORODZINNA,
ZABUDOWA MIESZKANIOWA WIELORODZINNA
- KDZ DROGA PUBLICZNA KLASY ZBIORCZEJ

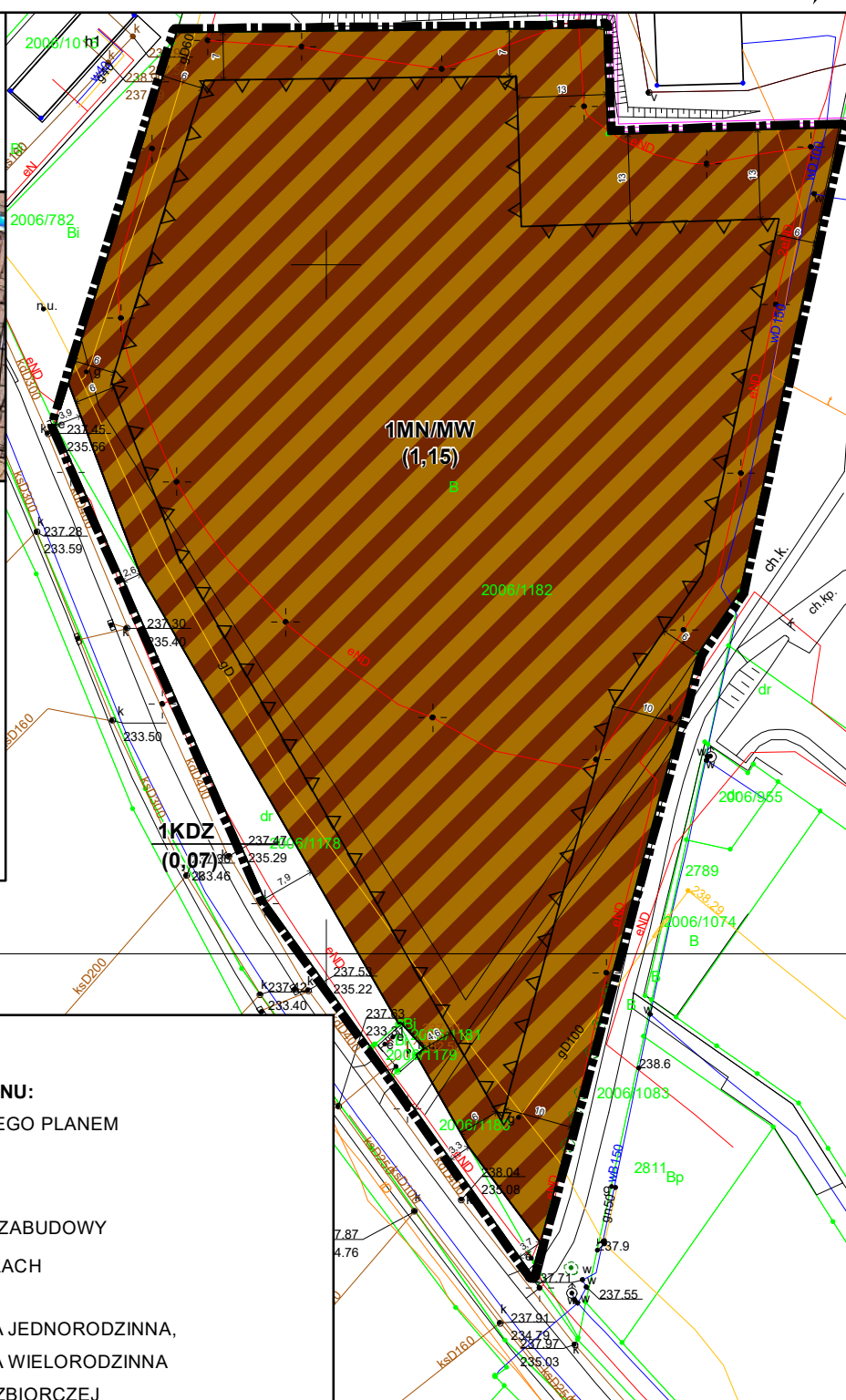
OZNACZENIE GRAFICZNE WYNIKAJĄCE Z PRZEPISÓW

ODRĘBNYCH:

- OBSZAR POŁOŻONY W GRANICACH UDOKUMENTOWANEGO
ZŁOŻA WĘGLA KAMIENNEGO „OŚWIECIM-POLANKA” NR 1075
(OBSZAR TOŻSAMY Z OBSZAREM OBJĘTYM PLANEM)

INFORMACYJNE OZNACZENIE PLANU:

- (1,15) PRZYBLIŻONA POWIERZCHNIA TERENU W HEKTARACH



RYСУNEK PLANU W SKALI 1:1000

0 5 10 20 30 40
m

ZAŁĄCZNIK NR 1
DO UCHWAŁY NR XLVII/753/22
RADY MIASTA OŚWIECIM
Z DNIA 30 MARCA 2022 R.