

ZAŁĄCZNIK Nr 1
DO UCHWAŁY Nr

RADY MIASTA OŚWIECIM z dnia

---●--- granice obszaru objętego projektem planu

Sekcje mapy: 6.124.32.01.3
obr. Stare Stawy 0003: dz. 233/32
6.124.31.07.4; 6.124.31.07.2; 6.124.31.07.1

SKALA 1:1000

Poświadczam zgodność niniejszej kopii z treścią materiału
państwowego zasobu geodezyjnego i kartograficznegoOrgan prowadzący państwowy zasób
geodezyjny i kartograficzny

STAROSTA OŚWIECIMSKI

Nazwa materiału zasobu

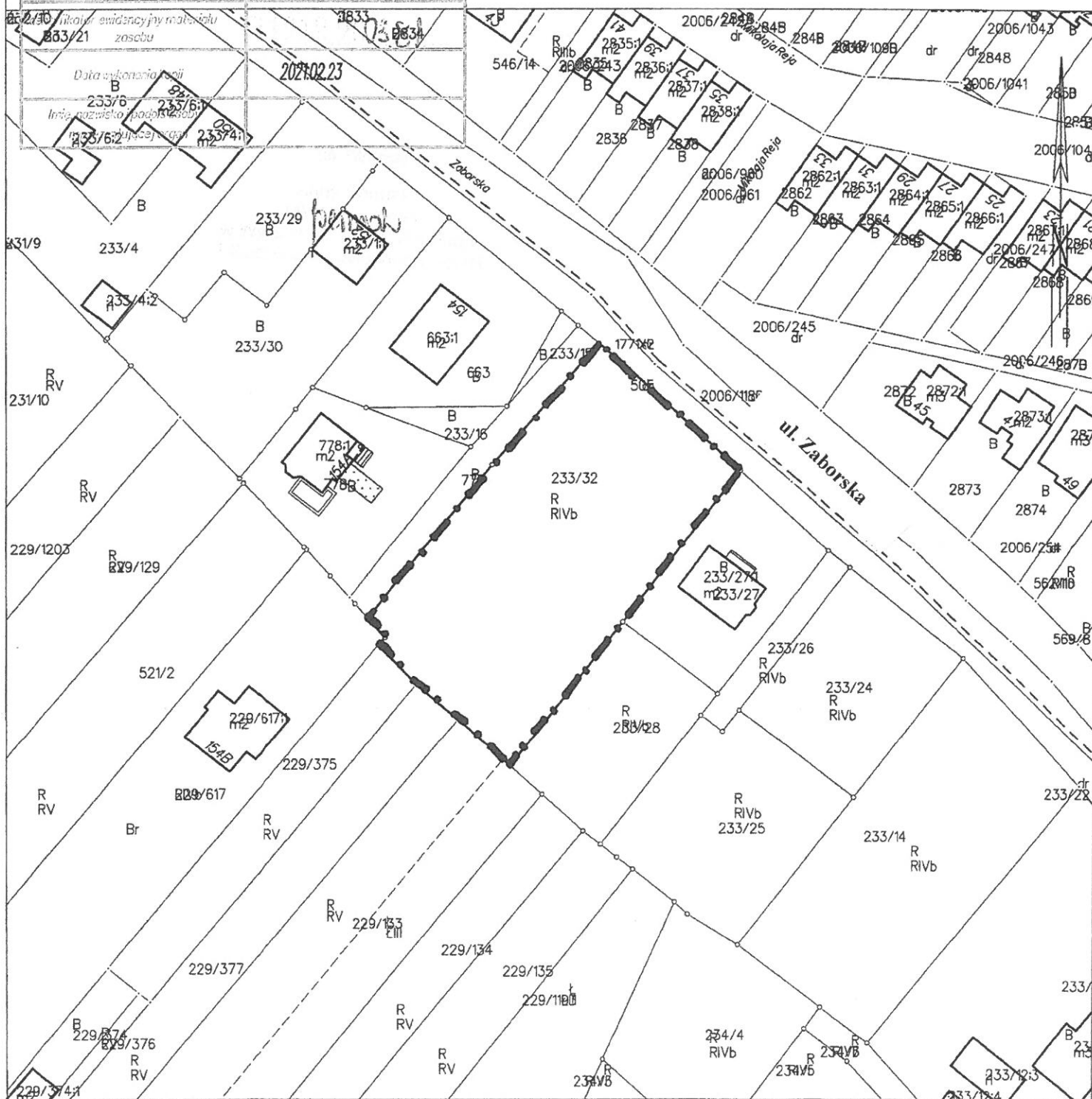
MAPA KATASTRALNA

Wzrosty i wysokości
evidencyjne materiału
zasobu

2021.02.23

Data wykonania kopii

Linia granicy podpisana

Dane ewidencyjne dotyczące części granic przedstawionych
na niniejszej mapie określone zostały na podstawie mapy
katastralnej w skali 1:2880, wykonanej ok. 1940r. Nie
spełniają one pod względem dokładności kryteriów
obowiązujących obecnie standardów technicznych.
(§ 86 z Dz.U. nr 38, poz. 454 z 2001r.)

UZASADNIENIE

W obszarze objętym niniejszą uchwałą obowiązuje obecnie miejscowy plan zagospodarowania przestrzennego dla terenów położonych na osiedlu Pałdziory (uchwała Nr XIX/221/04 Rady Miasta Oświęcim z dnia 25 lutego 2004r.) w jednostce planistycznej U1 - „usługi publiczne bądź inne stosownie do potrzeb”. Wnioskowany plan obejmuje działkę nr 233/32 o pow. 0,2522 ha stanowiącą własność miejską. Działka była przedmiotem sprzedaży. Na przełomie lat 2010 - 2021 odbyło się 6 bezskutecznych przetargów. Obecnie z uwagi na występującą koniunkturę dotyczącą zabudowy mieszkaniowej jednorodzinnej i zainteresowanie potencjalnych inwestorów nieruchomościami przeznaczonymi na ten cel, proponuje się przeznaczenie w/w nieruchomości pod funkcję zabudowy mieszkaniowej jednorodzinnej, zgodnie z tożsamym zagospodarowaniem w sąsiedztwie. Teren objęty zmianą znajduje się w zasięgu pełnej infrastruktury technicznej oraz posiada bezpośredni dostęp do drogi publicznej - ulicy Zaborskiej. W związku z powyższym przystąpienie do opracowania w/w planu miejscowego jest zasadne.

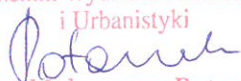
Opracowanie planu prowadzone będzie w problematyce i trybie przewidzianym w ustawie z dnia 27 marca 2003r. o planowaniu i zagospodarowaniu przestrzennym (t.j. Dz.U. z 2020 r. poz. 293 z późn. zm.) oraz rozporządzeń wykonawczych do w/w ustawy.

ANALIZA ZGODNOŚCI PROPONOWANYCH ZMIAN W PLANIE MIEJSCOWYM ZE STUDIUM UWARUNKOWAŃ I KIERUNKÓW ZAGOSPODAROWANIA PRZESTRZENNEGO MIASTA OŚWIĘCIM.

W aktualnie obowiązującym dokumencie „Studium” uchwalonym Uchwałą Nr XXXI/600/17 Rady Miasta Oświęcim z dnia 22 lutego 2017r. obszar wskazany do opracowania zmiany planu znajduje się w strefie osadniczej miejskiej mieszkaniowo-usługowej A1 oraz w terenach zabudowy mieszkaniowej jednorodzinnej (MN). Proponowana zmiana planu jest zgodna z ustaleniami studium.

Naczelnik Wydziału Architektury

i Urbanistyki



mgr Małgorzata Potaczek