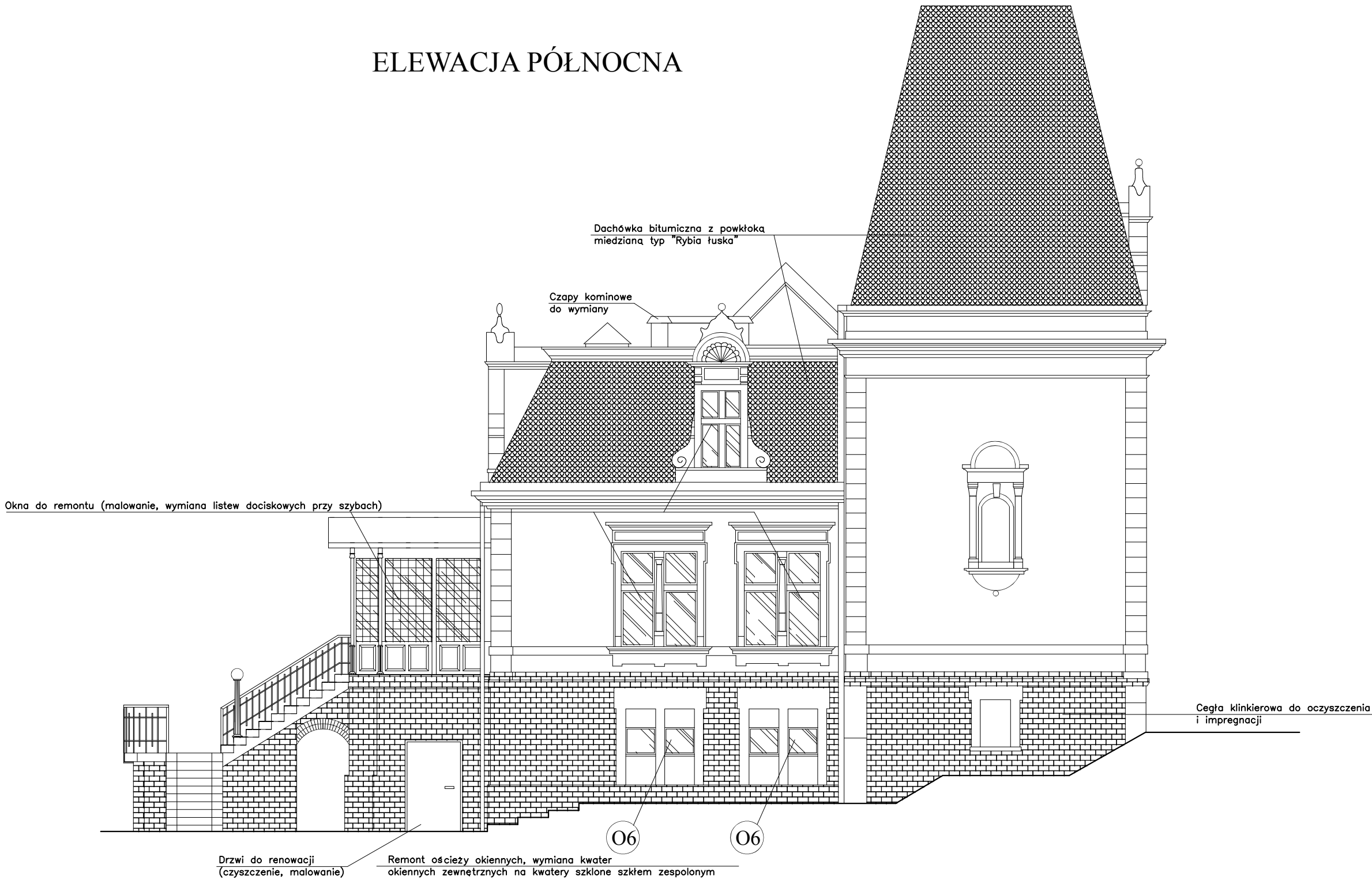


ELEWACJA PÓŁNOCNA



Wykonawca:	Firma Projektowa KONSPRO D.Obstarczyk; ul.Ceglana 3 Oświęcim		
Inwestor:	GMINA MIASTO OŚWIECIM, UL. ZABORSKA 2, 32-600; OŚWIECIM		
Obiekt:	REMONT POKRYCIA DACHU, STOLARKI OKIENNEJ I DRZWIOWEJ ORAZ ELEWACJI W BUDYNKU URZĘDU MIASTA PRZY UL. JAGIEŁŁY 25 W OŚWIECIMIU Działka nr 2261 obr. 0001 Oświęcim, j.ew. 121301_1 Oświęcim miasto	Data:	09.2016 r.
Tytuł rysunku:	Elewacja północna- zakres robót remontowych		Skala: 1:100
Projektował	Dariusz Obstarczyk Upr. w spec. arch. nr 104/91 B-B Upr. w spec. kons.-bud. nr 88/91 B-B	Podpis:	Nr rys.: 8
Opracował	mgr inż. Michał Obstarczyk	Podpis:	FIRMA PROJEKTOWA <b>KONSPRO</b> tel. 33 844 02 09 www.konspro.pl